



# LE Pays DE MONTEREAU

ACTU

## FERME DU CHÂTEAU CANNES-ÉCLUSE

# GRAND MARCHÉ DE NOËL

6/7  
DÉC

40  
ARTISANS

DU PAYS  
DE MONTEREAU



### RETROUVEZ

Toute l'actualité du territoire sur  
[www.paysdemontereau77.fr](http://www.paysdemontereau77.fr)

facebook



DÉCOUVREZ LES  
FROMAGES DU PAYS  
DE MONTEREAU

Le programme [P 6/7]

GRAND MARCHÉ  
DE NOËL DU PAYS  
DE MONTEREAU

[P 8/9] Le programme

### DÉCOUVREZ

toute l'actualité  
touristique de la CCPM



facebook

office du  
Tourisme



# Le mot du Président



En cette fin d'année, le Pays de Montereau se colore de saveurs et de traditions. J'ai le plaisir d'annoncer le lancement de la campagne de promotion du fromage du Pays de Montereau, fleuron de notre savoir-faire local. Nous y mettons à l'honneur

une nouveauté audacieuse : la Petite Tommette au piment d'Espelette, qui allie caractère et authenticité.

Du 20 au 30 novembre, nos restaurants partenaires vous proposeront des dégustations, afin de valoriser ces fromages et soutenir nos producteurs.

À l'approche de Noël, nous vous donnons également rendez-vous les 6 et 7 décembre à la ferme de Cannes-Écluse pour la deuxième édition de notre marché de Noël. Artisanat local, dégustations et animations pour tous en feront un moment chaleureux, idéal pour trouver des cadeaux uniques et partager l'esprit des fêtes dans un cadre authentique.

Enfin, l'office de tourisme vous accueille désormais au 5 rue du Châtelet, dans un espace plus moderne et accessible, prêt à vous accompagner dans la découverte de notre territoire.

Le Pays de Montereau continue de vibrer au rythme des saisons et des projets qui nous rassemblent. Je vous souhaite de belles découvertes et de très joyeuses fêtes de fin d'année.

Jean-Marie ALBOUY-GUIDICELLI  
Président de la Communauté de Communes  
du Pays de Montereau

**Le Président et les Vice-présidents  
vous reçoivent sur rendez-vous  
au 01 60 73 44 00**

## La CCPM vous reçoit sur rendez-vous

### Espace Info Energie de la CCPM

Vous vous posez des questions sur les aides pour la rénovation de votre logement ? Vous avez besoin de conseils concernant les économies d'énergie ? **Prenez rendez-vous au 01 60 73 43 86, par email à [energie@paysdemontereau.fr](mailto:energie@paysdemontereau.fr) ou bien directement sur notre site rubrique «services», puis «Espace Info Energie».**

### Service urbanisme de la CCPM

Vous avez un projet de construction ? En fonction de sa nature, de son importance et de sa localisation, chaque projet est susceptible d'être soumis, soit à un permis de construire, soit à une simple déclaration préalable, au titre du code de l'urbanisme.

**Contactez le service urbanisme au 01 60 73 44 00**

### Association « Comme une Aubaine »

Parce que la santé n'a pas de prix, l'association « Comme une aubaine » propose une mutuelle accessible à tous.

**Son Président, Monsieur Henri BRUN, vous reçoit le mardi et jeudi matin sur rendez-vous au 06 35 32 57 12**

à la Communauté de Communes du Pays de Montereau  
29, avenue du Général de Gaulle - 77130 MONTEREAU-FAULT-YONNE

### Point Autonomie Territorial Fontainebleau

Le Point d'Autonomie Territorial (CIC PAT) est un service médico-social créé par le Conseil Départemental de Seine-et-Marne afin d'accompagner les publics âgés, handicapés et leurs aidants.

Il est rattaché à l'association SOUTIEN FACIL et est constitué de travailleurs sociaux.

**Des permanences se tiennent au siège de la CCPM le vendredi matin, uniquement sur rendez-vous au 01 64 28 75 25 ou par mail à [accueil@pat-fontainebleau.fr](mailto:accueil@pat-fontainebleau.fr)**

Plus d'information sur le site internet <http://www.soutien-facil.fr>

## Les vice-présidents du Pays de Montereau sont à votre disposition



Romain SENOBLE  
1<sup>er</sup> Vice-président  
délégué à la coordination  
générale, agriculture, ruralité



Denis MIGUET  
2<sup>e</sup> Vice-président  
délégué au développement  
territorial et économique et SIG



Alain DEMELUN  
3<sup>e</sup> Vice-président  
délégué aux finances



Isoline GARREAU  
4<sup>e</sup> Vice-présidente  
déléguée au SCOT, au relation  
région IDF pour le SDRIF-E et CD  
77 dans le cadre du livre blanc



Daniel VILLETTE  
5<sup>e</sup> Vice-président  
délégué à l'eau potable  
et l'assainissement



Yves ROY  
6<sup>e</sup> Vice-président  
délégué à la voirie



Monique JACQUIER  
7<sup>e</sup> Vice-présidente  
déléguée au tourisme



Catherine LESSINGER  
8<sup>e</sup> Vice-présidente  
déléguée aux affaires générales,  
au personnel et à la mutualisation



Pascal DALICIEUX  
9<sup>e</sup> Vice-président  
délégué à la transition  
énergétique



Jean-Luc AUZOU  
10<sup>e</sup> Vice-président  
délégué à la voirie



J.-François BERMUDEZ  
11<sup>e</sup> Vice-président délégué à la  
vidéo protection et aire d'accueil  
des gens du voyage



Frédéric FONTAINE  
12<sup>e</sup> Vice-président  
délégué à la GEMAPI



Georges BENARD  
13<sup>e</sup> Vice-président  
délégué à l'aménagement  
du numérique

Communauté de Communes du  
Pays de Montereau  
29, avenue du Général-de-Gaulle  
77130 Montereau  
• Tél. 01 60 73 44 00 •  
[contact@paysdemontereau.fr](mailto:contact@paysdemontereau.fr)  
Directeur de la publication :  
Jean-Marie Albouy-Guidicelli, Président  
Rédacteur en chef : Sébastien Mauvais,  
chargé de la communication  
Lisette Simonin,  
assistante communication  
Mise en page et impression  
à 20 200 exemplaires :  
Montereau Impressions Crédits  
photos : CCPM - ISSN 2551-7406

## Lancement de la phase opérationnelle de la ZAC du Moulin à Marolles-sur-Seine

En présence du Député Jean-Louis THIERIOT, du maire de Marolles-sur-Seine, Julien Poireau, des élus communautaires, et des partenaires, nous avons lancé la phase opérationnelle de la future ZAC du moulin avec JMG Partners.

Sur 50 hectares, ce projet ambitieux représente une opportunité unique pour les entreprises industrielles et logistiques désireuses de s'implanter ou s'agrandir en Île-de-France.

Notre objectif est simple : créer de l'emploi en accompagnant les entreprises, en leur offrant des conditions favorables pour s'installer et prospérer.



La ZAC du Moulin incarne une vision moderne de l'aménagement : performance économique, respect de l'environnement et intégration territoriale. Un suivi écologique de 30 ans, la préservation des espaces arborés et des mesures compensatoires en témoignent.

Les travaux débiteront prochainement, après les fouilles archéologiques de l'INRAP, qui enrichissent encore notre patrimoine.



## Enquête publique SNCF Du mardi 18 novembre au lundi 22 décembre

SNCF Réseau engage un important projet de remplacement du pont ferroviaire de Varennes-sur-Seine, situé entre Varennes-sur-Seine et La Grande-Paroisse. Mis en service en 1897, cet ouvrage permet aux trains de la ligne R (Melun - Montereau) de franchir la Seine.

Une enquête publique environnementale, préalable à la déclaration de projet, est organisée du 18 novembre au 22 décembre. Elle permettra à chacun de s'informer et d'exprimer son avis sur cette opération structurante pour notre territoire.



Le commissaire enquêteur tiendra plusieurs permanences pour recueillir les observations du public :

**Mardi 18 novembre de 9h à 12h : Mairie de Varennes-sur-Seine**

**Mercredi 26 novembre de 14h à 17h : Mairie de Montereau-Fault-Yonne**

**Jeudi 11 décembre de 9h à 12h : Mairie de La Grande-Paroisse**

**Lundi 22 décembre de 13h30 à 16h : Mairie de Varennes-sur-Seine**

**Retrouvez toutes les informations et le registre numérique de l'enquête sur :  
[www.registre-numerique.fr/pont-rail-varennes-sur-seine](http://www.registre-numerique.fr/pont-rail-varennes-sur-seine)**





# RÉTROSPECTIVE

## En bref

### 20 ans déjà pour Casa Elec !

La Communauté de Communes du Pays de Montereau tient à mettre à l'honneur Casa Elec, qui fête cette année ses 20 ans d'existence sur notre territoire.

D'abord implantée à Cannes-Écluse, puis à Marolles-sur-Seine, l'entreprise fondée et dirigée par Jean-Baptiste Casado et Frédéric Casaca est un bel exemple de réussite entrepreneuriale locale.

Casa Elec, spécialisée dans les travaux d'électricité, a su au fil des années développer son savoir-faire, sa fiabilité et son ancrage local. Nous faisons, nous-mêmes, appel à ses services à de nombreuses reprises, toujours avec satisfaction.

Un grand bravo à Jean-Baptiste Casado et Frédéric Casaca à toute leur équipe pour cette belle aventure.



### 25 ans de Initiative Melun Val-de-Seine et Sud Seine-et-Marne

Un bel anniversaire qui rappelle l'importance de ce réseau engagé depuis un quart de siècle aux côtés des porteurs de projets et chefs d'entreprise de notre territoire.

Aux côtés du Préfet de Seine-et-Marne, Pierre Ory, et de nombreux acteurs institutionnels et économiques locaux, nous avons pu sauver ces actions essentielles pour le développement économique.

Durant cette cérémonie, 14 chèques ont été remis aux intercommunalités, symboles concrets du soutien au tissu entrepreneurial.



### Un nouveau restaurant s'installe à Montereau

Un nouveau restaurant, «L'Imaginarium», porté par Anne-Sophie Lainé, ouvre ses portes rue couverte, en plein centre-ville de Montereau-Fault-Yonne. Soutenu par une bourse de 2 167 €, ce projet propose une cuisine française moderne et s'inscrit dans la revitalisation du commerce local.

En 2025, trois commerces ont déjà bénéficié d'une aide à la création. Ces initiatives témoignent de la confiance des entrepreneurs envers Le Pays de Montereau et de la volonté de la CCPM de les accompagner activement.





## Déménagement de l'office du Tourisme du Pays de Montereau

La CCPM déplace son office de tourisme pour améliorer sa visibilité et lui offrir un espace plus important pour mieux présenter toutes les pépites qui caractérisent notre territoire.

À 50 mètres de la gare SNCF et gare routière, à 50 mètres du futur hôtel, nous vous accueillerons du lundi au samedi et les week-ends lors d'événements majeurs.



## Diant se dote d'un nouveau terrain de basket

Le 20 septembre, la ville de Diant dévoilait son nouveau terrain de basketball 3x3 qui plaît déjà à de nombreux sportifs ! Félicitations pour ce beau projet.



## L'offre médicale dans le Pays de Montereau

Afin de participer à la lutte contre les déserts médicaux, la CCPM va procéder à l'acquisition des cabinets médicaux de Voulx et du Caducée à Montereau-Fault-Yonne. Soutenue par la Région, cette démarche vise à attirer de nouveaux médecins, à maintenir l'offre médicale existante et à favoriser une meilleure collaboration entre les acteurs du monde de la santé.





# PAYS DE MONTEREAU : Dégustez les fromages du territoire



Depuis 2017, la Communauté de Communes du Pays de Montereau vous propose de découvrir et partager les fromages du Pays de Montereau.

Fort du succès de ces 3 premiers fromages labélisés "Pays de Montereau" et créés en 2024, la laiterie du Pays de Montereau située à Merlange, Saint-Germain-Laval, vous propose une nouveauté : La Petite Tommette au piment d'Espelette !

Pour cette 8<sup>ème</sup> édition, **du 20 novembre au 30 novembre**, nous vous convions dans les établissements partenaires à la dégustation de nos fromages locaux qui deviendront les produits phares de vos plateaux de fromages.

**Bonne dégustation à tous !**



## Tomme du Pays de Montereau

Fromage à pâte pressée non cuite

### Caractéristiques organoleptiques :

- **A l'œil** : croûte épaisse allant du jaune orangé au gris ; pâte lisse blanche pour les fromages jeunes et ivoire à jaune pour la plus affinée. Forme ronde bombée avec 36 cm de diamètre et 15cm de hauteur pour un poids d'environ 9-11kg
- **Texture** : pâte à consistance souple et ferme
- **Goût** : goût crémeux ni fort ni faible s'affirmant à l'affinage (noix, noisette)



## Tomme à l'ail des ours

Fromage à pâte pressée non cuite

### Caractéristiques organoleptiques :

- **A l'œil** : croûte épaisse allant du jaune orangé au gris ; pâte lisse blanche pour les fromages jeunes et ivoire à jaune pour les plus affinés, parsemée de multiples paillettes d'ail des ours haché. Forme ronde bombée avec 20cm de diamètre et 5cm de hauteur pour un poids d'environ 3-4kg
- **Texture** : pâte à consistance souple et ferme
- **Goût** : goût crémeux avec un goût subtil d'ail.



## Le Petit Saint-Germain-Laval

Fromage à pâte molle

### Caractéristiques organoleptiques :

- **A l'œil** : fine croûte fleurie blanche pigmentée de rouge lorsqu'elle est longuement affinée, pâte lisse blanche jeune ivoire à jaune pour la plus affinée avec peu ou pas de trous à l'intérieur. Forme ronde de 15 cm de diamètre et 1,5-2cm de hauteur pour 400g de poids
- **Texture** : onctueux, crémeux pour le plus affiné et à consistance ferme pour le plus jeune.
- **Goût** : doux crémeux pour les plus jeunes, saveurs champignons sous-bois pour les plus affinés.



## la Petite Tommette au piment d'Espelette

Fromage à pâte pressée non cuite

### Caractéristiques organoleptiques :

- **A l'œil** : croûte épaisse allant du jaune orangé au gris ; pâte lisse blanche pour les fromages jeunes et ivoire à jaune pour les plus affinés, parsemée de piment d'Espelette bio. Forme ronde bombée avec 20cm de diamètre et 5cm de hauteur pour un poids d'environ 3-4kg
- **Texture** : pâte à consistance souple et ferme
- **Goût** : goût crémeux et légèrement piquant.



**DU 20  
AU 30  
NOVEMBRE  
2025**

# Découvrez les fromages du Pays de Montereau

Une sélection de fromages locaux offerte dans les établissements partenaires.



**PLUS D'INFOS SUR :**  
**WWW.PAYSDEMONTEREAU77.FR**



**LAITERIE**   
DU PAYS DE MONTEREAU

  
COMMUNAUTÉ DE COMMUNES  
DU PAYS DE MONTEREAU

## Les points de vente des fromages du Pays de Montereau

**La Ferme de Sigy** à Sigy  
**La Box Terroir** 7/7 - 24h/24  
Rue des Argiles Vertes  
à Saint-Germain-Laval  
**E.LECLERC Varennes-sur-Seine**  
**C.C. du Bréau**  
Rue du Bréau  
à Varennes-sur-Seine  
**Marché de Saint-Germain-Laval**  
Tous les premiers  
Vendredi de chaque mois.

**Fromagerie Barthélémy**  
à Fontainebleau  
**Maraîcher SCEA du Lavoir**  
à Flagy  
**Fromagerie de Moret**  
à Moret-sur-Loing  
**Magasin Fraich**  
à Samoreau  
**Les Casiers du Gâtinais**  
à Souppes-sur-Loing  
**Le Panier de La ferme**  
à Coubert



**Les établissements partenaires :** Le Petit Univers de Blennes (Blennes) - Pizzeria Jojo (Cannes Ecluse) - Le Petit Périchois (La Brosse Montceaux) - Le Retour aux Sources (Misy sur Yonne) - La Forteresse (Thoury Ferrottes) - La Coupole (Varennes sur Seine) - La Crêperie Fleurie (Varennes sur Seine) - Le Relais du Berry (Voulx) - Le Beverly (Voulx) - La Maison du Bœuf (Voulx) -

Sur Montereau fault Yonne : Le Relais Saint Bernard - Chez Gaby - Le Corino - La Flamme - Le Petit Bistrot - La Bella Napoli - Les Délices de la Manne - La Table de Montereau - Le Marigny - L'imaginarium

Collège Elsa Triolet (Varennes sur Seine) - Collège Jacques Prévert (Lorrez le Bocage) - Lycée Gustave Eiffel (Varennes sur Seine) - Lycée et Collège André Malraux (Montereau fault Yonne) - Collège Flora Tristan (Montereau fault Yonne) - Les EHPAD : Pays de Montereau (Montereau fault Yonne) - La Résidence Château Nodet (Montereau fault Yonne) - Belle Feuille (Montereau fault Yonne) - Les Tournesols (Cannes Ecluse) - La Garenne (La Grande Paroisse) - Bel Age ( Montereau fault Yonne) - Le Château (Salins) - Les Cyprès (Varennes sur Seine) - Ecole Nationale Supérieure de la Police (ENSP) Cannes Ecluse - Campus de la Transition (Forges) - Mini Market Voulx - Boulangerie Halleur (Voulx) - La Petite Ferme de Thoury (Thoury Ferrottes)



## Le Grand Marché de Noël

Fort du succès de sa première édition, le Pays de Montereau célèbre Noël les 6 et 7 décembre à la ferme du Château de Cannes-Ecluse pour un week-end enchanteur !

Notre Grand Marché de Noël s'agrandit et vous propose de nouvelles animations, avec une initiation de sculpture sur glace ainsi que des animations musicales et une fresque participative géante LEGO. Les artisans locaux vous attendent impatiemment pour préparer vos fêtes de fin d'année.

## Les artisans du Grand Marché de Noël



### Restauration Food trucks sur place

#### CHEZ LÉO

Marrons chauds / Paninis Hot dogs

#### NOMAMI

Bourguignon / Escargots

#### LE CREPIER SMIL ODON

Crêpes, Galettes

#### VIENS BOIRE AILLEURS

Boissons chaudes de Noël et Cocktails

#### FOODIE'S TRUCK

Pâtisseries de Noël, Bûches  
Pain d'épice

#### Alice BESSON

Auteur

#### Arlette MURIER

Création de Patchwork

#### BALCI SALMA

Crochet - textile

#### BELLA NAPOLI

Produits Italiens

#### BORDEZ Corinne

Terrine/Rillettes

#### BRASSERIE PACHAMAMA

Bières artisanales

#### CARPE DIEM

Produits d'intérieurs parfumés

#### CHAMPÊTRE FLORALE

Fleurs Séchées

#### Claude LEFÈVRE

Décorations de Noël,  
objet tissus et laine

#### CLAUDE PASCAL

Plats à emporter fumés

#### COLLONGE André et Fabien

Producteur  
de beaujolais

### Rendez-vous

le samedi 6 décembre

de 10h à 21h Nocturne

et le dimanche 7 décembre  
de 10h à 18h

à la Ferme du Château  
Rue Désiré Thoison (RD124)  
Cannes-Ecluse



Navette parking gratuite  
sur place

### RE-CREATION

Bijoux, verre, tissus

### DU CHÈVRE FERMIER

Fromages de Chèvre

### Emma DELÉTANG

Bijoux perle, déco fimo

### Étienne DUROC

Artisan Photographe

### FERME DE L'ÉTANG

Fromages de vache et chèvre

### FERME DE SIGY

Produits Laitiers - Fromages

### Isabelle SAURON

Champagne



FERME DU CHÂTEAU  
CANNES-ÉCLUSE

**SAMEDI 10h / 21h**  
**DIMANCHE 10h / 18h**  
**MARCHÉ DU TERROIR - RESTAURATION**  
**PÈRE NOËL - ANIMATIONS ET ACTIVITÉS DE NOËL**  
**ILLUMINATIONS - SCULPTURES SUR GLACE - JEUX**  
ORGANISÉ PAR LA COMMUNAUTÉ DE COMMUNES DU PAYS DE MONTEREAU, EN PARTENARIAT AVEC LA VILLE DE CANNES-ÉCLUSE

Programme des animations du Grand Marché  
de Noël du Pays de Montereau 2025

## Samedi 6 décembre 2025 - 10h/21h



- 10 h/12h Animation live Réalisation d'une sculpture sur bloc de glace de 2m de haut, en 2 heures. **Nouveauté 2025**
- 11 h Inauguration visite du Marché de Noël
- 11h30/15h30 Atelier enfants sculpture sur glace (30 mn d'atelier par enfant - gratuit) **Nouveauté 2025**
- 11h30/12h30 Orchestre d'Harmonie de Montereau-Fault-Yonne
- 14h30/15h30 Spectacle « C'est Noël ! Enfin...presque » Compagnie Zygoptère
- 16h30/17h Spectacle « La Moufle » Compagnie du Chat Malo
- 18h/18h30 Spectacle de Danse Association AADCM
- 19 h Tirage au sort du panier garni
- 19h30/20h30 Concert Swing/Rockabilly « The Jallies »

## Dimanche 7 décembre 2025 - 10h/18h

- 11h/12h Spectacle « C'est Noël ! Enfin...presque » Compagnie Zygoptère
- 14h/14h30 Spectacle « La Moufle » Compagnie du Chat Malo
- 15h30/16h30 Orchestre La Renaissance Voulxoise
- 17 h Tirage au sort du panier garni

## Tous les jours :

- Mosaïque géante participative LEGO
- Les animaux de la Ferme de Thoury
- Déambulations des Fées des Neiges **Nouveauté 2025**
- Maison du Père Noël

**Julie HYON**  
Céramiste

**LA DISTILLERIE DU LOING**  
Gin, Vodka, Liqueur

**LA FABRIQUE DE LA MARMOTTE**  
Objets bois au laser deco noel

**LA FONTAINE DE DÉMÉTER**  
Miel, Pain d'épices, Nougats, vin chaud, jus de pomme chaud

**LA TORRÉFACTION DAVID**  
Cafés / épicerie fine / chocolats

**LACREACHRIS**  
Bijoux, maroquinerie

**L'ATELIER DESILES**  
Rhums arrangés

**LE GOÛT DU MIEL**  
Savon  
shampooing mousse à raser huile barbe

**LES FLEURS DU MARAIS**  
Compositions florales, sapins

**Maria WYREBSKI**  
Décorations de Noël en bois

**Martine GIGUET**  
Crochet, déco

**Mihajlovic DAMIR DAEVA**  
Auteur

**Nathalie MOSTREY**  
Crochet, fleurs

**Peau de Miel**  
Miel et cosmétiques, pain d'épices

**Philippe LE PAGE**  
Boulangier

**PM CRÉATION**  
Bougies



**L'ATELIER RIBAMBULLE**  
Savon cosmétique / bougies

**SCHOMANN Monique**  
Maroquinerie sacs artisanat

**VAUCELLE Mélanie**  
Colliers chien et chat





### Rénovation énergétique : les pros du bâtiment bien informés !

La transition énergétique passe aussi par le terrain ! Le 17 septembre, la Communauté de Communes du Pays de Montereau organisait une réunion d'information à destination des professionnels du bâtiment, consacrée à la rénovation énergétique et aux dispositifs d'aide proposés dans le cadre de France Rénov'.

Cette rencontre, animée par notre conseiller France Rénov' du Parc Naturel Régional du Gâtinais Français, a permis aux artisans, entrepreneurs et professionnels locaux de faire le point sur :

- Les évolutions récentes des aides financières à destination des particuliers et des copropriétés;
  - Le rôle essentiel que jouent les professionnels du bâtiment dans l'information, l'accompagnement et la mise en œuvre des projets de rénovation énergétique;
- Au-delà des informations techniques, cette soirée a été l'occasion de favoriser les échanges, de renforcer

le lien entre les acteurs publics et les professionnels de terrain, et de souligner l'importance d'un réseau local bien coordonné pour accélérer la transition énergétique sur notre territoire.

Merci à tous les participants pour leur présence, leur écoute et leur engagement au service d'un habitat plus durable !



### Prochain afterwork à destination des entrepreneurs

Le Pays de Montereau vous donne rendez-vous pour un afterwork autour du Tourisme :

**Jeudi 20 novembre à 19h00**

**Office de Tourisme du Pays de Montereau,  
5 rue du Châtelet - Montereau-Fault-Yonne**

Au programme :

- Interventions de Seine-et-Marne Attractivité sur le dispositif LEADER et le développement touristique local.
- La CMA (Chambre de Métiers et de l'Artisanat) présentera le label "Artisans du Tourisme".

- Des entreprises locales viendront pitcher leur activité.
- Le tout suivi d'un temps convivial pour échanger autour d'un verre.

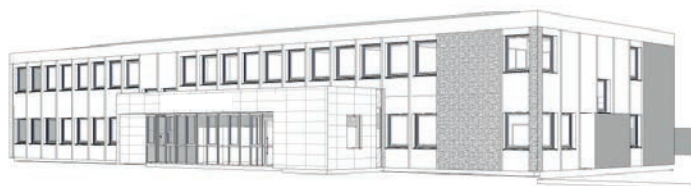
**Inscription gratuite  
et obligatoire  
en scannant le QR code  
ci-contre :**



### CENTRE D'AFFAIRES DU PAYS DE MONTEREAU : des bureaux à louer pour les professionnels

La Communauté de Communes du Pays de Montereau soutient activement le développement des entreprises locales en mettant à leur disposition des bureaux à louer au sein de son Centre d'Affaires, un espace entièrement dédié aux professionnels.

Situé à quelques minutes à pied de la gare SNCF de Montereau-Fault-Yonne, ce site offre un cadre de travail fonctionnel et accessible, idéal pour structurer et faire évoluer son activité.



Les entreprises résidentes bénéficient de services mutualisés tels que deux salles de réunion et une kitchenette, favorisant ainsi la synergie et les échanges entre structures.

Plusieurs bureaux sont actuellement disponibles à la location y compris au rez-de-chaussée.

**Pour plus d'informations : 01 60 73 44 00**



## Afterwork des entrepreneurs : échanges, pitches et opportunités au rendez-vous !

Le jeudi 9 octobre dernier, la Communauté de Communes du Pays de Montereau accueillait au sein de son siège un nouvel Afterwork des entrepreneurs, réunissant une quarantaine d'acteurs économiques locaux dans une ambiance à la fois professionnelle et conviviale.

Organisé dans le but de favoriser les rencontres et la mise en réseau des entreprises du territoire, cet événement a permis à chacun de partager ses projets, d'échanger des contacts utiles et de créer de nouvelles synergies. Temps forts de la soirée :

L'intervention de la soirée était assurée par Trois Moulins Habitat, qui a présenté les opportunités offertes par le programme immobilier de la ZAC des Cailloux à Cannes-Écluse. Un focus particulier a été mis sur le logement locatif intermédiaire, une solution concrète pour les entreprises souhaitant faciliter l'accès au logement pour leurs salariés, notamment dans un contexte de mobilité ou de recrutement.

Trois entrepreneurs ont eu l'opportunité de pitcher leur activité, offrant une belle vitrine à leur savoir-faire devant un public attentif et bienveillant. Merci à Horse plant's, L'univers d'Isabelle et SRT conciergerie pour leur présentation.

Un moment d'échanges informels a clôturé la rencontre autour d'un cocktail, dans une atmosphère chaleureuse propice à la création de liens durables.

Un grand merci à tous les participants pour leur dynamisme et leur engagement au service du développement économique local.



## Une nouvelle adresse pour le bien-être de vos compagnons à quatre pattes à Voulx



Amoureuse des animaux depuis toujours et propriétaire d'équidés, Stéphanie Vaché concrétise sa passion en ouvrant Horse Plant's, une boutique entièrement dédiée au bien-être des chevaux, chats et chiens.

Située au cœur de Voulx, cette nouvelle enseigne propose une large gamme de compléments alimentaires, produits de soins et d'alimentation, tous formulés à partir d'ingrédients naturels. Forte de son expérience et de sa connaissance approfondie des besoins des animaux, Stéphanie Vaché met en avant les bienfaits des plantes, à travers des produits issus de la phytothérapie et de la gemmothérapie.

Chez Horse Plant's, chaque besoin trouve sa solution : plantes déshydratées, argile, sprays, poudres, baumes ou granulés. L'objectif de la boutique est d'offrir à chaque propriétaire des conseils personnalisés pour accompagner la santé et le bien-être de leurs compagnons : améliorer la digestion, renforcer l'immunité ou encore prendre soin du pelage.

En plus de sa boutique physique et de sa plateforme en ligne, Stéphanie Vaché propose des déplacements dans les centres équestres ainsi que des réunions à domicile, pour présenter ses produits et offrir des conseils sur mesure, dans une atmosphère conviviale et bienveillante.

Une belle initiative locale qui allie passion, expertise et respect du vivant, au service des animaux et de ceux qui les aiment.

### Informations pratiques :

**Horse Plant's - Stéphanie Vaché -**

**55, Grande Rue - 77940 Voulx 07 81 02 44 19**

**contact@horseplants.fr www.horseplants.fr**





## Maintien des aides à la rénovation énergétique

Après une pause estivale, le dispositif Parcours Accompagné de MaPrimeRénov' est de nouveau accessible depuis le 30 septembre 2025 pour les revenus très modestes. Le dispositif sera accessible aux revenus modestes, intermédiaires et supérieur dès le 1<sup>er</sup> janvier 2026 avec un ajustement des conditions que votre conseiller pourra vous préciser.

## Ce qui change en 2026 :

- **Plafonds de travaux éligibles** de 30 000 € HT (pour un saut de 2 étiquettes énergétiques après travaux) et 40 000 € HT (saut de 3 étiquettes ou plus)
- **Taux de subvention** pour les revenus intermédiaires de 45%, et de 10 % pour les revenus supérieurs en rénovation globale.
- **Dispositif éligible** uniquement aux logements classés en E, F ou G.
- **Suppression des aides pour l'isolation des murs et les chaudières biomasses** en geste par geste.



## Ce qui ne change pas en 2026 :

- **Maintien des aides locales** de la Communauté de communes du Pays de Montereau pour l'isolation de la toiture, l'installation d'un chauffage biomasse (poêle, insert, chaudière) ou le remplacement d'une chaudière fioul.
- **Accompagnement complet et gratuits** des projets de rénovation énergétique d'ampleur et d'adaptation du logement pour les revenus modestes et très modestes.
- **Dispositifs de rénovation en geste par geste** et rénovation des copropriétés n'ayant pas été impacté par la suspension, ceux-ci restent effectifs également.



Et toujours l'Espace Conseil France Rénov' pour vous informer et vous accompagner dans toutes vos démarches d'amélioration de l'habitat.

**Appelez dès aujourd'hui le guichet unique de la rénovation de l'habitat de la Communauté de Communes du Pays de Montereau pour être accompagné.**



avec



Rendez-vous  
au 01 60 73 43 86  
ou directement  
avec le QR code :







## Votre conseiller logement Seine-et-Marne

*Dans un contexte juridique en constante évolution, la Communauté de Communes du Pays de Montereau (CCPM) continue de se mobiliser pour accompagner au mieux les habitants.*

Depuis plusieurs années, une convention lie la CCPM à l'Agence Départementale d'Information sur le Logement de Seine-et-Marne (ADIL 77).

Ce service public, gratuit, neutre et indépendant, informe et conseille les particuliers, les collectivités et les professionnels sur toutes les questions juridiques, financières et fiscales liées au logement.

### Ses missions :

- Informer sur les droits et obligations des locataires, propriétaires, copropriétaires et bailleurs.
- Accompagner les projets de location, de rénovation ou d'accession à la propriété.
- Prévenir les litiges et les situations de précarité (impayés, habitat indigne, expulsions).



### Exemples de consultations types :

#### • Location

Un étudiant reçoit une révision de loyer. L'ADIL lui explique la réglementation et lui fournit des modèles de courriers.

#### • Accession à la propriété

Un couple souhaite acheter. L'ADIL évalue leur budget, présente les aides possibles et explique les règles en cas d'achat à deux (indivision).



#### • Copropriété

Un copropriétaire s'interroge sur les charges et les règles de vote en AG. L'ADIL l'aide à comprendre son règlement et les majorités applicables.

#### • Habitat dégradé

Une famille signale de l'humidité. L'ADIL qualifie la situation et l'oriente sur les démarches à suivre (CAF, mairie, justice si besoin).

Où nous  
trouver ?

L'ADIL 77 vous accueille dans ses bureaux partout en Seine et Marne. La liste complète de ces permanences, avec leurs adresses et horaires, est disponible sur le site internet : [www.adil77.org](http://www.adil77.org)

#### Permanence de Montereau :

Point d'accès au Droit, 4 rue Jules Ferry 77130 Montereau-Fault-Yonne

tél : **01.64.31.07.83** Adresse mail : [info@adil77.org](mailto:info@adil77.org) (2<sup>ème</sup> mardi de 9h30 à 12h et de 13h45 à 17h, sur rendez-vous)



# ENVIRONNEMENT

## Vélos pour tous !



### Randonnée vélo Octobre rose

Un beau succès pour cette randonnée octobre rose organisée par les équipes de la Communauté de Communes du Pays de Montereau ! Bravo aux 150 participants et tous les partenaires qui ont fait de cette édition spéciale, en soutien à La Ligue contre le cancer, un véritable succès familial !

Un grand merci à Jumping Forest, aux mairies de Forges, Saint-Germain Laval et Laval-en-Brie, ainsi qu'au Campus de la Transition pour leurs accueils.



### Des stationnements vélos pour tous

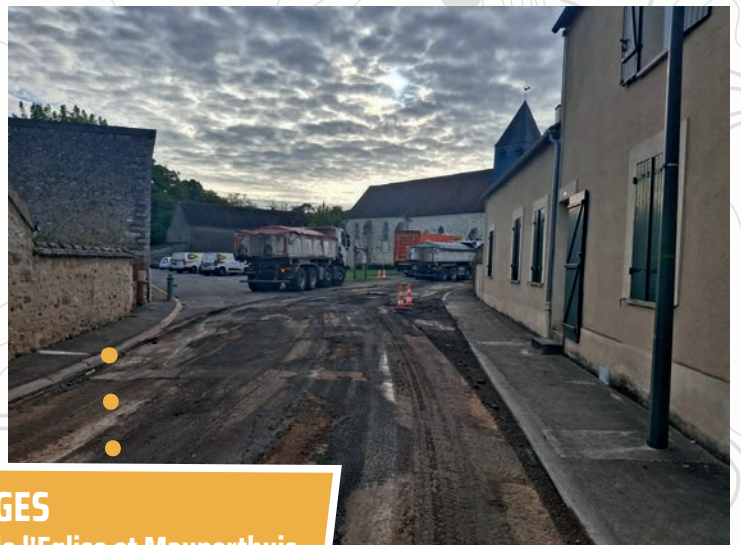
La Communauté de Communes du Pays de Montereau installe des stationnements cyclables dans toutes les communes du territoire depuis début octobre. Ces équipements visent à favoriser les mobilités douces du quotidien en permettant à tous de pouvoir stationner leur cycle à proximité des établissements scolaires, culturels et sportifs qu'ils fréquentent, mais aussi des commerces et services publics.

La priorité a été donnée à la qualité et à la praticité du matériel. En utilisant des arceaux plutôt que des râteliers, la Communauté de Communes du Pays de Montereau vise à maximiser la sécurité des vélos stationnés, tout en permettant de les maintenir en bon état. Des abris, installés principalement à proximité d'établissements scolaires ou d'équipements destinés à la jeunesse, permettront de protéger les vélos tout en facilitant les déplacements des enfants.

L'opération a coûté au total 180 000 € pris en charge à 50% par la région Ile de France et à 25% par les crédits d'économie d'énergie du dispositif Alvéole+. Elle porte sur 300 arceaux et 16 abris, accueillant chacun 4 arceaux, ce qui permet de créer 600 nouvelles places de stationnement cyclable.







**FORGES**  
Rue de l'Eglise et Mauperthuis  
Réfection voirie - Enrobé coulé à froid



**DIANT**  
Hameau de Cornoy  
Réfection voirie - Enrobé coulé à froid





## Plus d'infos auprès du point info tourisme de la CCPM au 01 60 73 44 00

Vous êtes une association et vous souhaitez communiquer sur vos événements dans le journal du Pays de Montereau ?

N'hésitez pas à nous transmettre vos infos par mail

à [tourisme@paysdemontereau.fr](mailto:tourisme@paysdemontereau.fr) avant le 10 du mois précédent la sortie du numéro concerné. (magazine bimestriel)

## AGENDA Vos manifestations

**DU 20 AU 30 NOVEMBRE 2025**

### Découvrez les fromages du Pays de Montereau

Une sélection de fromages locaux offerte dans les établissements partenaires.

**PLUS D'INFOS SUR : [WWW.PAYSDEMONTEREAU77.FR](http://WWW.PAYSDEMONTEREAU77.FR)**

**LAITERIE DU PAYS DE MONTEREAU**

### 15 et 16 NOVEMBRE

25<sup>ÈME</sup> SALON DES VINS ET GASTRONOMIE  
MONTEREAU FAULT YONNE  
De 10h à 20h - Salle Rustic  
Entrée libre

### VEN. 21 NOVEMBRE

SOIRÉE BEAUJOLAIS  
LA GRANDE PAROISSE  
à partir de 18h30 - Salle des Fêtes  
Animation musicale - Dégustation

### VEN. 21 NOVEMBRE

RONDE DES LUMIÈRES  
LA GRANDE PAROISSE  
Promenade nocturne familiale  
Départ 18h30 - Salle des Fêtes

**BOURSE AUX JOUETS**  
*Et puéricultures, vêtements...*

**DIMANCHE 23 NOVEMBRE 2025**  
DE 9H00 À 17H00  
BUVETTE | RESTAURATION

EMPLACEMENTS 4€ LA TABLE (120x60)

**SALLE DES FÊTES DE MAROLLES-SUR-SEINE**  
Informations / Réservations au 07 81 65 82 78

### DIM. 23 NOVEMBRE

BOURSE AUX JOUETS  
MAROLLES SUR SEINE  
De 9h à 17h - Salle des Fêtes  
Restauration et buvette

### SAM. 29 NOVEMBRE

LOTO organisé par le comité des fêtes  
ESMANS  
à 19h - Salle des Fêtes E.Omici

### SAM. 29 NOVEMBRE

MARCHÉ DE NOËL  
LA GRANDE PAROISSE  
De 11h à 18h - Place Théry et Salle des Fêtes

**Marché de Noël**  
Dimanche 30 novembre 2025  
de 10h à 17h

**Salle des fêtes Marolles sur Seine**

Vin chaud  
Châtaignes grillées  
Tartiflette

INSCRIPTION AVANT LE 10 NOVEMBRE :  
06.74.13.88.17 - [COMITE77130MAROLLES@GMAIL.COM](mailto:COMITE77130MAROLLES@GMAIL.COM)

### DIM. 30 NOVEMBRE

MARCHÉ DE NOËL  
MAROLLES SUR SEINE  
De 10h à 17h - Salle des Fêtes

### 29 et 30 NOVEMBRE

MARCHÉ DE NOËL  
NOISY RUDIGNON  
De 10h à 18h - Salle Polyvalente  
Restauration sur place

LE COMITÉ DES FÊTES  
EN COLLABORATION AVEC LA MUNICIPALITÉ  
VOUS INVITE AU

### Noël des enfants

Samedi 29 novembre  
Salle des Fêtes  
Marolles sur Seine  
ENTRÉE GRATUITE

16h00 Spectacle "Le Grinch est de retour"  
17h00 Gâteaux, photo avec le Père Noël, jeux, animations  
17h45 Départ pour la place, accompagnement des lutins de Noël  
18h00 Illumination du sapin, animations avec le parade des lutins de Noël

POUR TOUTES RENSEIGNEMENTS : 06.74.13.88.17  
[COMITE77130MAROLLES@GMAIL.COM](mailto:COMITE77130MAROLLES@GMAIL.COM)

### SAM. 29 NOVEMBRE

NOËL DES ENFANTS  
MAROLLES SUR SEINE  
De 16h à 18h - Salle des Fêtes

### 6 et 7 DÉCEMBRE

GRANDE VENTE DE NOËL  
LA GRANDE PAROISSE  
EMMAUS de 14h30 à 19h

### 6 et 7 DÉCEMBRE

GRAND MARCHÉ DE NOËL  
CANNES-ECLUSE  
Ferme du Château

### DIM. 7 DÉCEMBRE

MARCHÉ DE NOËL  
VARENNES SUR SEINE  
De 10h à 18h  
Salle Jean Ferrat

Association d'Autisme  
DOUBOUT ANSANN

### Soirée CHANTE NOËL

13 DÉCEMBRE

Animé par KANTER NOËL  
ALICES et DJ Tera

SALLE DES FÊTES - RUE DES GRAYLINS  
77130 MAROLLES SUR SEINE  
TEL. 06 40 23 72 72 - 06 31 66 82 42

### DIM. 21 DÉCEMBRE

CONCERT  
VOULX  
LA RENAISSANCE VOULXOISE  
SALLE DES FÊTES - 16h

### SAM. 13 DÉCEMBRE

SOIRÉE CHANTE NOËL  
MAROLLES SUR SEINE  
20h - Salle des Fêtes

### SAM. 13 DÉCEMBRE

MARCHÉ DE NOËL  
VOULX  
À partir de 10h - Parvis de l'Eglise

### DIM. 14 DÉCEMBRE

MARCHÉ DE NOËL  
MISY SUR YONNE  
De 10h à 18h - Place de la Mairie  
avec distribution de jouets pour les enfants jusqu'à 6 ans.

### SAM. 20 DÉCEMBRE

CONCERTS  
VOULX  
TROIS COEURS CHORAL'CO  
L'Eglise Notre Dame de l'Assomption - 20h

### MER. 31 DÉCEMBRE

RÉVEILLON / COMITÉ DES FÊTES  
MAROLLES SUR SEINE  
20h - Salle des Fêtes

DU 28 NOVEMBRE 2025  
AU 4 JANVIER 2026

### LES FÉERIES DE NOËL

à Montereau

montereau porte de paris

PROGRAMME COMPLET  
[WWW.VILLE-MONTEREAU77.FR](http://WWW.VILLE-MONTEREAU77.FR)

### Du 28 NOV. au 4 JAN.

LES FÉERIES DE NOËL  
MONTEREAU FAULT YONNE  
Programme complet  
sur [www.ville-montereau77.fr](http://www.ville-montereau77.fr)

